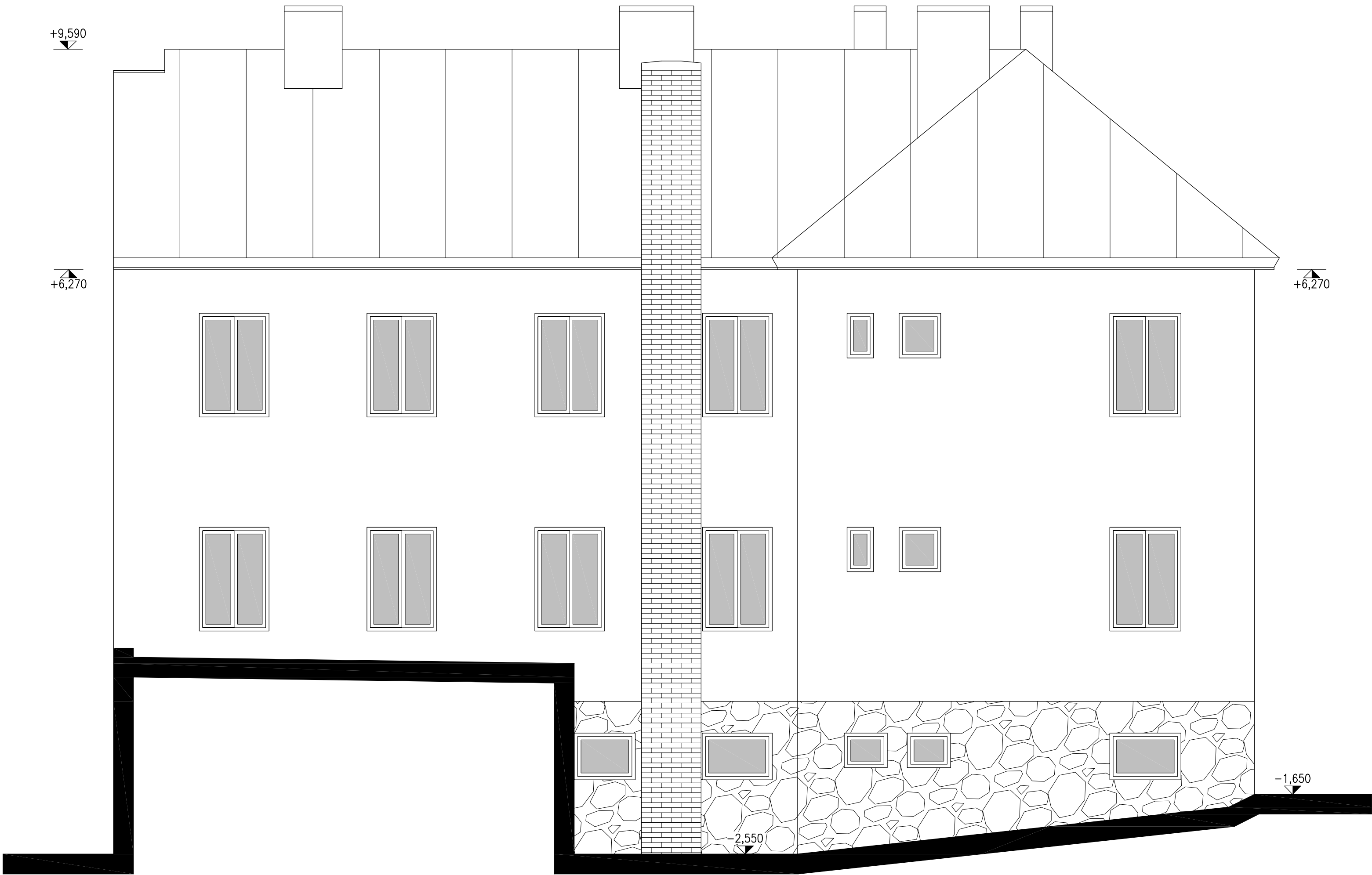


POHLED SEVERNÍ - NOVÝ STAV



Akce:

STAVEBNÍ ÚPRAVY DOMU ČP. 860 VE VLAŠIMI					
Místo	K.Ú. VLAŠIM, PARC. Č. ST.859, UL. LUČNÍ 860, 258 01 VLAŠIM				
Stavebník	STŘEDOČESKÝ KRAJ, ZBOROVSKÁ 81/11, SMÍCHOV, 150 00 PRAHA 5				
Autorizoval: ING. MILOŠ ZELENKA		Vypracoval: TOMÁŠ ČERNÝ		ING. MILOŠ ZELENKA autorizovaný inženýr pro pozemní stavby	
		tel.: +420 602 217 466 e-mail: cerny@tloket.cz		ČKAIT: 0009313 OKRUŽNÍ 1846, 258 01 VLAŠIM	
Formát: 8x A4	Datum: 06/2019	Archivní č.: 88-196/2018		Měřítko: Č.V.	Paré č.
Stupeň: DPS	Část dokumentace: STAVEBNĚ KONSTRUKČNÍ			1:50	D1.13
Obsah: POHLED SEVERNÍ – NOVÝ STAV					